

## T-hoek verbindingsklemmen

Aluminium, meerdelige montage

### SPECIFICATIE

#### Identificatienr.

Nr. **2**: met 6 RVS inbusbouten DIN 912

Aluminium

Kunststof bekleding

zwart, RAL 9005, textuurafwerking **SW**

Natural, mat gestraald **BL**

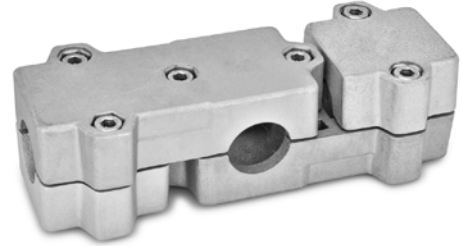
Cilinderkopschroeven DIN 912

RVS AISI 304

Zeskantmoeren DIN 985

RVS AISI 304

Zelfborgend met polyamide ring



### INFORMATIE

De klemboringen van klemverbindingen met T-hoek GN 194 zijn niet machinaal bewerkt en ontworpen voor constructiebuizen GN 990 (zie pagina 1902) of DIN 2391, DIN 2395 en DIN 2462 respectievelijk. De vierkante ontwerpen zijn ook geschikt voor gebruik in **profielssystemen**.

Op de schroeflocaties **z** verminderen de cilinderkopschroeven de dwarsdoorsnede van de boring voor het klemmen.

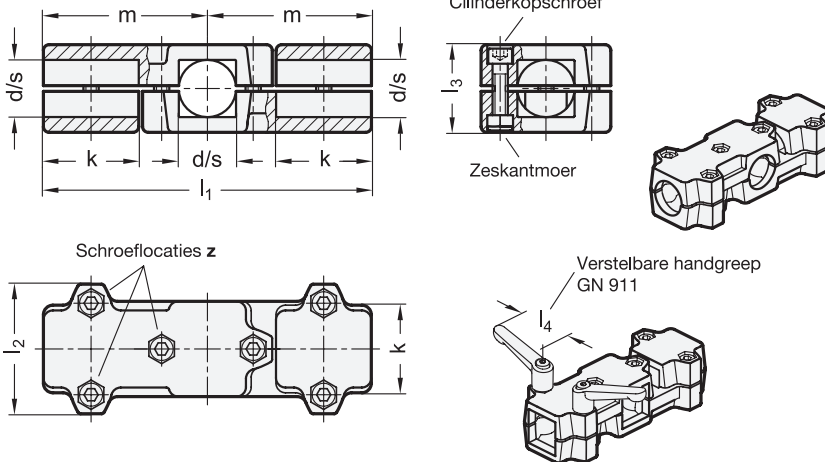
Om te klemmen zonder gereedschap kunnen de cilinderkopschroeven vervangen worden door de verstelbare handgrepen GN 911 (zie pagina 1874) opgesomd in de tabel als accessoires.

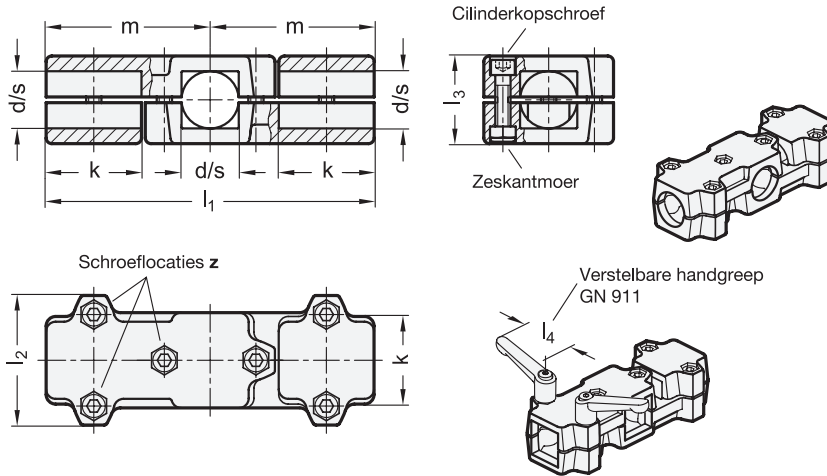
### TOEBEHOREN

- Verstelbare handgrepen GN 911 (zie pagina 1874)

### TECHNISCHE INFORMATIE

- Kenmerken RVS (zie pagina A26)





\*Compleet met

SW  
RAL9005

BL  
Gladde afwerking

## GN 195-B

Beschrijving	d Boring	k Klemlengte	l <sub>1</sub>	l <sub>2</sub>	l <sub>3</sub>	m	z Schroeflocaties	Aanbevolen accessoire handgreep GN 911 voor z l <sub>4</sub>	⚖
GN 195-B20-50-2-*	B 20	50	172	68	46	86	M8-35	63   78	600
GN 195-B25-50-2-*	B 25	50	172	68	46	86	M8-35	63   78	585
GN 195-B30-50-2-*	B 30	50	172	68	46	86	M8-35	63   78	545
GN 195-B30-60-2-*	B 30	60	203	79	59	101.5	M8-50	63   78	1157
GN 195-B32-60-2-*	B 32	60	203	79	59	101.5	M8-50	63   78	1155
GN 195-B35-60-2-*	B 35	60	203	79	59	101.5	M8-50	63   78	1131
GN 195-B40-60-2-*	B 40	60	203	79	59	101.5	M8-50	63   78	1059
GN 195-B40-76-2-*	B 40	76	254	98	70	127	M10-60	78   92	1580
GN 195-B42-76-2-*	B 42	76	254	98	70	127	M10-60	78   92	1586
GN 195-B45-76-2-*	B 45	76	254	98	70	127	M10-60	78   92	1550
GN 195-B48-76-2-*	B 48	76	254	98	70	127	M10-60	78   92	1510
GN 195-B50-76-2-*	B 50	76	254	98	70	127	M10-60	78   92	1470

## GN 195-S

Beschrijving	s Vierkant	k Klemlengte	l <sub>1</sub>	l <sub>2</sub>	l <sub>3</sub>	m	z Schroeflocaties	Aanbevolen accessoire handgreep GN 911 voor z l <sub>4</sub>	⚖
GN 195-V20-50-2-*	V 20	50	172	68	46	86	M8-35	63   78	580
GN 195-V25-50-2-*	V 25	50	172	68	46	86	M8-35	63   78	565
GN 195-V30-50-2-*	V 30	50	172	68	46	86	M8-35	63   78	530
GN 195-V30-60-2-*	V 30	60	203	79	59	101.5	M8-50	63   78	1145
GN 195-V35-60-2-*	V 35	60	203	79	59	101.5	M8-50	63   78	1071
GN 195-V40-60-2-*	V 40	60	203	79	59	101.5	M8-50	63   78	975
GN 195-V40-76-2-*	V 40	76	254	98	70	127	M10-60	78   92	1550
GN 195-V45-76-2-*	V 45	76	254	98	70	127	M10-60	78   92	1480
GN 195-V50-76-2-*	V 50	76	254	98	70	127	M10-60	78   92	1390

Gewicht BL

